



15 ЛЕТ НА ПУТИ ПРОГРЕССА

### Производственная компания «АНДИ Групп»



*Железнодорожные комплектующие: РТИ и запасные части для тягового состава, тормозных систем, вагонов и цистерн*



*Производственные мощности в РФ, сертификация по ГОСТ 15.902-2014, прямое сотрудничество с ОАО «РЖД».*



*Инновационные решения: светотехника «Свет здоровья» (патенты РФ, ЕС, США) и квантовые технологии (проект NASER).*

ИННОВАЦИИ, ПРОВЕРЕННЫЕ ВРЕМЕНЕМ

НИОКР • ИННОВАЦИИ • ПРОИЗВОДСТВО • ПОСТАВКА • ИМПОРТОЗАМЕЩЕНИЕ





## ОГЛАВЛЕНИЕ

Раздел	Содержание	Стр.
1	<b>О компании</b>	<b>3</b>
2	<b>Этапы развития</b>	<b>4</b>
3	<b>Продукция для ж/д транспорта:</b>	<b>5</b>
3.1	РТИ и запчасти для вагонов	<b>6</b>
3.2	РТИ и запчасти для тормозных систем	<b>7</b>
3.3	РТИ и запчасти для тягового состава	<b>8</b>
3.4	РТИ и запчасти для цистерн	<b>9</b>
3.5	Междувагонные соединения (МВС)	<b>10</b>
3.6	Воздухозамедлители и запчасти	<b>11</b>

Раздел	Содержание	Стр.
4	<b>НИОКР: от материалов к надёжности</b>	<b>12</b>
5	<b>Эволюция инноваций: ключевые проекты</b>	<b>13</b>
5.1	Втулка подвески тормозного башмака	<b>14</b>
5.2	Развитие дочернего предприятия в ДНР	<b>15</b>
5.3	Резиновые смеси для тормозных систем	<b>16</b>
5.4	Испытания инновационного полувагона	<b>17</b>
5.5	Буксовые уплотнители нового поколения	<b>18</b>
5.6	Импортозамещение кассетных подшипников	<b>19</b>
5.7	Масштабирование производства	<b>20</b>
5.8	Инновационная светотехника «Свет здоровья»	<b>21</b>
5.9	НИОКР в области квантовой физики: NASER	<b>22</b>
6	<b>Перспективные инновации: будущие проекты</b>	<b>23</b>
7	<b>Контактная информация</b>	<b>24</b>

1

## О компании. Энергия инноваций



**15 лет надёжного производства в России  
2010 — 2025**

ООО Производственная компания «АНДИ Групп» образовано в 2010 году и входит в Группу компаний «ОПТОН-ТЕХНО», которая уже более 30 лет успешно работает на рынке железнодорожных запасных частей.

Компания сочетает инженерную экспертизу, производственные мощности и активную научно-исследовательскую деятельность, предлагая заказчикам комплексные решения — от проектирования и НИОКР до серийного выпуска продукции.



### **ЖД-комплектующие: надёжность в деталях**

Разработка, серийное производство и поставка запасных частей для тормозных систем, тележек и других узлов подвижного и тягового состава. Наша продукция создаётся на базе НИОКР, проходит квалификационные испытания и сертификацию, применяется для модернизации и капитального ремонта подвижного состава по ГОСТ 15.902-2014.



### **Инновации: от идеи до внедрения**

Опыт в разработке новых материалов и нестандартного оборудования. НИОКР и испытания ведутся с участием заказчиков и на собственном подвижном составе. С 2017 года - официальный код разработчика КД «ПНБА». Результат — долговечность узлов и эффективность эксплуатации.



### **Склад и логистика: готовность без задержек**

Широкий ассортимент РТИ и запчастей всегда в наличии. Неснижаемые остатки и расширяемая номенклатура обеспечивают быструю отгрузку и снижение простоев.

**Разработка, производство, поставка**



2

## Этапы развития: Путь технологического роста



15 лет – на рельсах прогресса



3.3

РТИ и запчасти для  
тягового состава

Производим детали с учётом технических требований заказчика — от опытной партии до серийного выпуска.

3.6

Воздухозамедлитель и  
запасные части

Узлы и детали для вагонов-самосвалов с повышенными нагрузками.

3.2

РТИ и запчасти для  
тормозных систем

Предлагаем сертифицированные решения для стабильной работы пневматических систем.

3.5

Междувагонные  
соединения МВС

Обеспечиваем надёжную электросвязь между вагонами с учётом требований эксплуатации.

3.1

РТИ и запчасти для  
вагонов

Поставляем компоненты для модернизации и ремонта всех типов подвижного состава.

3.4

РТИ и запчасти  
для цистерн

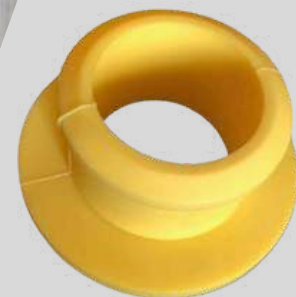
Производим изделия для герметичности, надёжности и безопасности перевозки жидкостей.

3.1

## РТИ и ЗАПЧАСТИ для ВАГОНОВ

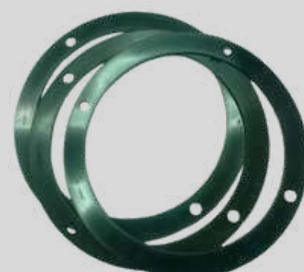
Запасные части и резинотехнические изделия для ремонта и модернизации пассажирских, почтовых, багажных, грузовых вагонов, вагонов хопперов железнодорожного транспорта

В ассортимент входят втулки, уплотнители, прокладки и другие изделия, разработанные в соответствии с требованиями ПКБ ЦВ ОАО «РЖД» и отраслевыми стандартами.



### Втулка подвески тормозного башмака Т258.00.02 из полиуретана

Разработана совместно с ПКБ ЦВ ОАО «РЖД». Реализована на сети железных дорог России и СНГ. Результат – повышение надёжности и безопасности эксплуатации грузового подвижного состава.



### Буксовые уплотнители 35061-Н, 35063-Н по ТУ 2500-295-00152106-93

Прошли полную процедуру постановки на серийное производство. Обеспечивают герметичность буксового узла, устойчивость к перепадам температур и агрессивным средам, значительно повышая надёжность и срок службы подвижного состава.



### Втулка в кронштейн боковой рамы

Разработана по собственной КД ПНБА.667155.007-01 и запущена в серийное производство. Изделие успешно внедрено на сети железных дорог России и стран ЕАЭС.

Надёжные детали – безопасность в пути



## 3.2

### РТИ и запчасти для тормозных систем

**Производим и поставляем** широкий спектр РТИ (резинотехнических изделий) для пневматических тормозных систем подвижного состава — кольца, манжеты, прокладки, сальники, уплотнения.

**Вся продукция соответствует требованиям ГОСТ и ТУ** и предназначена для применения в условиях интенсивной эксплуатации.

**Изделия обеспечивают** надёжную герметизацию и устойчивы к нагрузкам, вибрации и перепадам температур.



**Гарантированное качество:** контроль по отраслевым стандартам и сертификация перед серийным запуском.



**Технологичность и масштаб:** номенклатура включает десятки типоразмеров под различные тормозные приборы.

**Надёжное торможение начинается  
с герметичности**

**РЖД**

### 3.3

## РТИ и запчасти для тягового состава

**Изготавливаем и поставляем** резинотехнические изделия для локомотивов и электровозов в любых объёмах – от малых партий до серийных поставок.

**Работаем по техническому заданию заказчика:** проектируем пресс-формы, подбираем материалы и обеспечиваем технологическую подготовку.

**Наши решения адаптированы** под конкретные условия эксплуатации и направлены на повышение ресурсоэффективности тягового подвижного состава.



**Гарантируем** устойчивость к нагрузкам, вибрации, перепадам температур и агрессивной среде.



**Производство и поставка РТИ** любых объёмов – от единичных заказов до серийных поставок.

**Сила тяги — в деталях**

**РЖД**

## 3.4

### РТИ и запчасти для цистерн

**Производим и поставляем** резинотехнические изделия для железнодорожных цистерн, включая комплектующие для сливной арматуры и уплотнители для транспортировки нефти, топлива и химических веществ.

**Изделия разрабатываются** с учётом специфики рабочих сред и температурных нагрузок, обеспечивая надёжную герметичность и безопасность перевозок.



**Устойчивость** к агрессивным средам и температурным перепадам



**Серийное производство** по отраслевым стандартам и чертежам ПКБ ЦВ ОАО «РЖД»

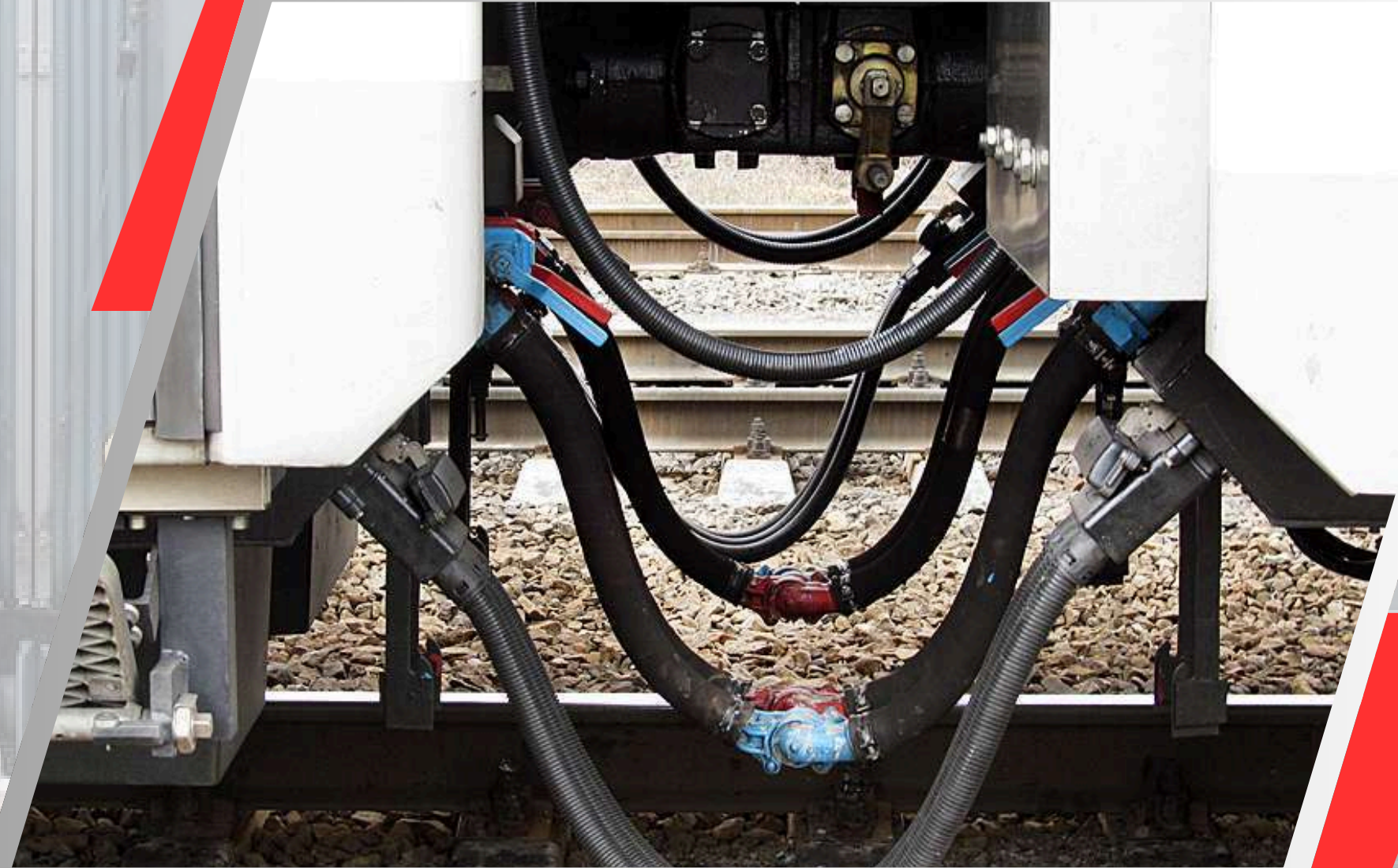
**Герметичность на всех этапах перевозки**



## 3.5

### Междувагонные соединения (МВС)

Унифицированные междувагонные соединения (МВС): комплект МВС типа Э 018-01 Л1.0095.00.00.000 для электрического соединения высоковольтных подвагонных магистралей сечением 95 и 185 кв. мм пассажирских вагонов, оборудованных электрическими комбинированными (электроугольным) отоплением или пролетной магистралью между собой, или с источником питания (электровозом, тепловозом, стационарным пунктом питания).



**Надёжная передача энергии и устойчивость** к механическим и климатическим воздействиям



**Соответствие техническим условиям и требованиям** эксплуатации подвижного состава

**Энергия в движении — соединяем надёжно**



3.6

## Воздухозамедлитель и запасные части

**Поставляем** запасные части и приборы разгрузки воздухозамедлителей № 134.00.00, применяемые на вагонах-самосвалах (думпкарах) с 4, 6 и 8 осями.

**Изделия обеспечивают** стабильную работу механизмов разгрузки в сложных условиях эксплуатации.

Компоненты проходят входной контроль, соответствуют техническим условиям и сертификационным требованиям.



**Надёжность**, подтверждённая эксплуатацией в тяжёлых условиях



**Поддержка всех типов воздухозамедлителей**, эксплуатируемых на сети

**Точное торможение — точная разгрузка**

**РЖД**

Производственная компания «АНДИ Групп» ведёт системные научно-исследовательские и опытно-конструкторские работы по созданию инновационных комплектующих для железнодорожного транспорта.

**Мы разрабатываем** новые рецептуры материалов и конструкторские решения, ориентированные на:

- Повышение надёжности тормозных систем.
- Увеличение межремонтных интервалов.
- Импортонезависимость ключевых узлов.
- Экологичность и ресурсоэффективность.

**НИОКР** ведутся с участием партнёров и заказчиков, а испытания — на собственном подвижном составе.

Компания обладает **кодом разработчика КД «ПНБА»** и успешно проходит процедуры серийного внедрения по **ГОСТ 15.902-2014**.



## 5

## Эволюция инноваций: ключевые проекты

2012

5.1

Втулка подвески  
тормозного башмака

Внедрение полиуретановых втулок подвески тормозного башмака (совместно с ПКБ ЦВ ОАО «РЖД»)

2014 - н.в.

5.2

Развитие дочернего  
предприятия в ДНР

Развитие дочернего предприятия ООО «ДОНТЕХРЕЗИНА и КОМПАНИЯ» (г. Донецк, ДНР): Выпуск уплотнительных изделий для ж/д транспорта

2017 - 2023

5.3

Резиновые смеси для  
тормозных систем

Разработка и внедрение в производство тормозных приборов резиновых смесей с ресурсом 8+ лет.

2017-2025

5.4

Пробеговые испытания  
полувагона 12-196-02

Пробег свыше 740 000 км. Подтверждение надёжности РТИ в условиях реальной эксплуатации на кольце ВНИИЖТ и Восточном полигоне ОАО «РЖД».

2018 -2022

5.5

Буксовые уплотнители  
нового поколения

Разработка и постановка на серийное производство изделий с увеличенным сроком службы (6+ лет) по ГОСТ 15.902-2014. Внесение изменений в РД ВНИИЖТ.

2022

5.6

Импортозамещение  
уплотнений кассетных  
подшипников

- Производство локомотивных уплотнителей совместно с ООО «Тек-Ком.Производство» (СКФ)

2022-2024

5.7

Масштабирование: от идей  
к промышленному выпуску

- Серийное производство уплотнителей для грузовых кассетных подшипников
- Производственные мощности в г. Волжский

2022-н.в.

5.8

Инновационная  
светотехника

- Внедрение технологии «Свет здоровья» (офисы, ИЦПВК, ГБДТ, образовательные учреждения. архитектурная подсветка)
- Международная патентная защита

2017- н.в.

5.9

НИОКР в области  
квантовой физики.

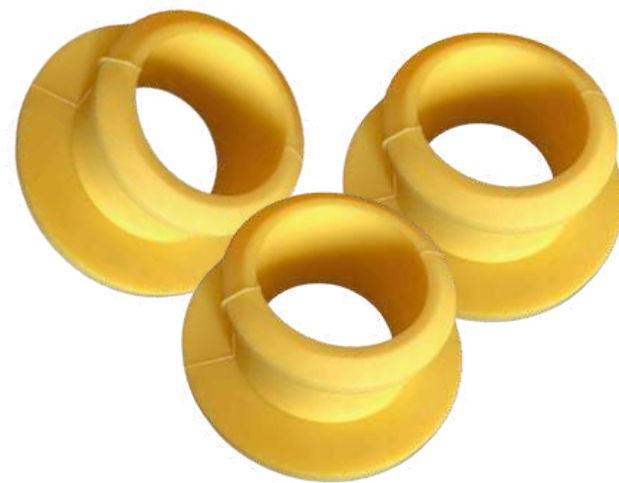
Разработка генератора электромагнитного излучения нанометрового диапазона с применением в различных отраслях, включая железнодорожную сферу.

## 5.1

# Втулка подвески тормозного башмака

**Втулка подвески тормозного башмака Т258.00.02 из износостойкого полиуретана.** Совместная разработка с ПКБ ЦВ ОАО «РЖД». Внедрена на сети железных дорог России и СНГ.

Обеспечивает повышенную надёжность в условиях высоких нагрузок.



**Новая втулка обеспечила** снижение отказов тормозных узлов и увеличение ресурса эксплуатации грузового подвижного состава.




**Проект стал примером** эффективной кооперации с отраслевыми структурами и подтверждён опытной эксплуатацией на сети.



## 5.2

# Развитие дочернего предприятия в ДНР



Развитие дочернего предприятия в ДНР:  
ООО «ДОНТЕХРЕЗИНА и КОМПАНИЯ»





С 2014 года — активное развитие производства резинотехнических изделий для железнодорожного транспорта.





Условный номер клеймения — 8399 (РТИ для тормозных систем, запчасти для подвижного состава).



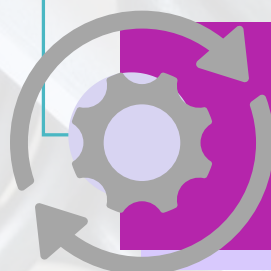
Постановка продукции на серийное производство в соответствии с ГОСТ и отраслевыми требованиями.



Расширение компетенций: освоение изделий для путевого хозяйства (магистрального и городского транспорта).



Поддержка ресурсной базы для импортозамещения и развития технологической независимости.



**Надёжные компоненты — даже в самых сложных условиях**

## 5.3

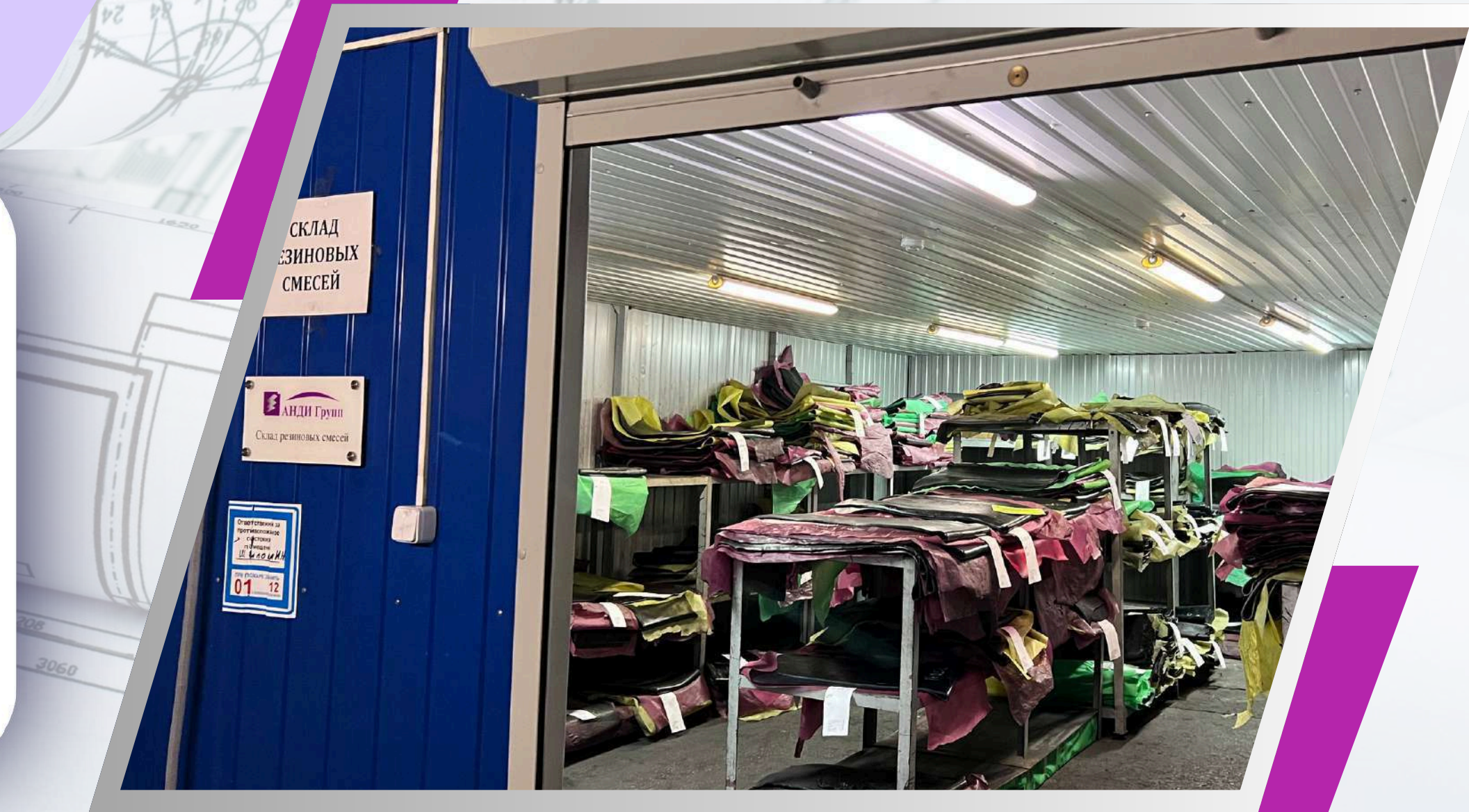
# Резиновые смеси для тормозных систем

С 2015 года ведём разработку резиновых смесей с увеличенным сроком службы для тормозных пневматических систем подвижного состава.

**Смесь 7-7130-ИН-01 (группа За)** успешно прошла:

- лабораторные испытания (ИОХ РАН);
- стендовые и пробеговые испытания на инновационном подвижном составе.

**Гарантированный срок эксплуатации — 8 лет.**



**Разработка адаптирована под требования** инновационного подвижного состава Тихвинского ВСЗ и АО НПК «УВЗ».



**Работающие решения на реальной технике** — от лаборатории до реального пробега.

## 5.4

### Пробеговые испытания инновационного полувагона

С 2017 года наш полувагон модели 12-196-02 проходит пробеговые испытания на кольце АО «ВНИИЖТ» и на Восточном полигоне РЖД в составе опытного поезда АО «ВНИИЖТ».

**Пробег превысил 740 000 км,  
завершение — летом 2025 года.**

Испытания подтвердили надёжность наших РТИ и выявили влияние качества смазки и воздуха в системе на работу оборудования.



**Испытания под контролем ведущего научного центра отрасли (АО «ВНИИЖТ»):** Пробеговые испытания осуществляются в реальных эксплуатационных условиях с привлечением профильных специалистов. Это гарантирует объективную оценку надёжности изделий и соответствие требованиям безопасности железнодорожного транспорта.



**Внедрение инновационных материалов в тяжёлых условиях эксплуатации:** Резинотехнические изделия, изготовленные по новым рецептурам, демонстрируют стойкость к агрессивным факторам среды, перепадам температур и длительным механическим нагрузкам. Это позволяет значительно увеличить межремонтные интервалы и снизить эксплуатационные расходы.

## 5.5

# Буксовые уплотнители нового поколения

**2017-2021** Мы разработали новые материалы для производства буксовых уплотнительных изделий со сроком службы не менее 6 лет (плюс 24 месяца хранения).

**В 2022 г.** Изделия поставлены на серийное производство по ГОСТ 15.902-2014.

**В апреле 2025г.** Официально одобрены на КВХ изменения в РД ВНИИЖТ 27.05.01-2017



**Увеличенный срок службы** в тяжёлых эксплуатационных условиях за счёт применения новых материалов и технологий..



**Решение направлено** на повышение надёжности, снижение затрат на ремонт и продление межремонтных интервалов эксплуатации вагонов.

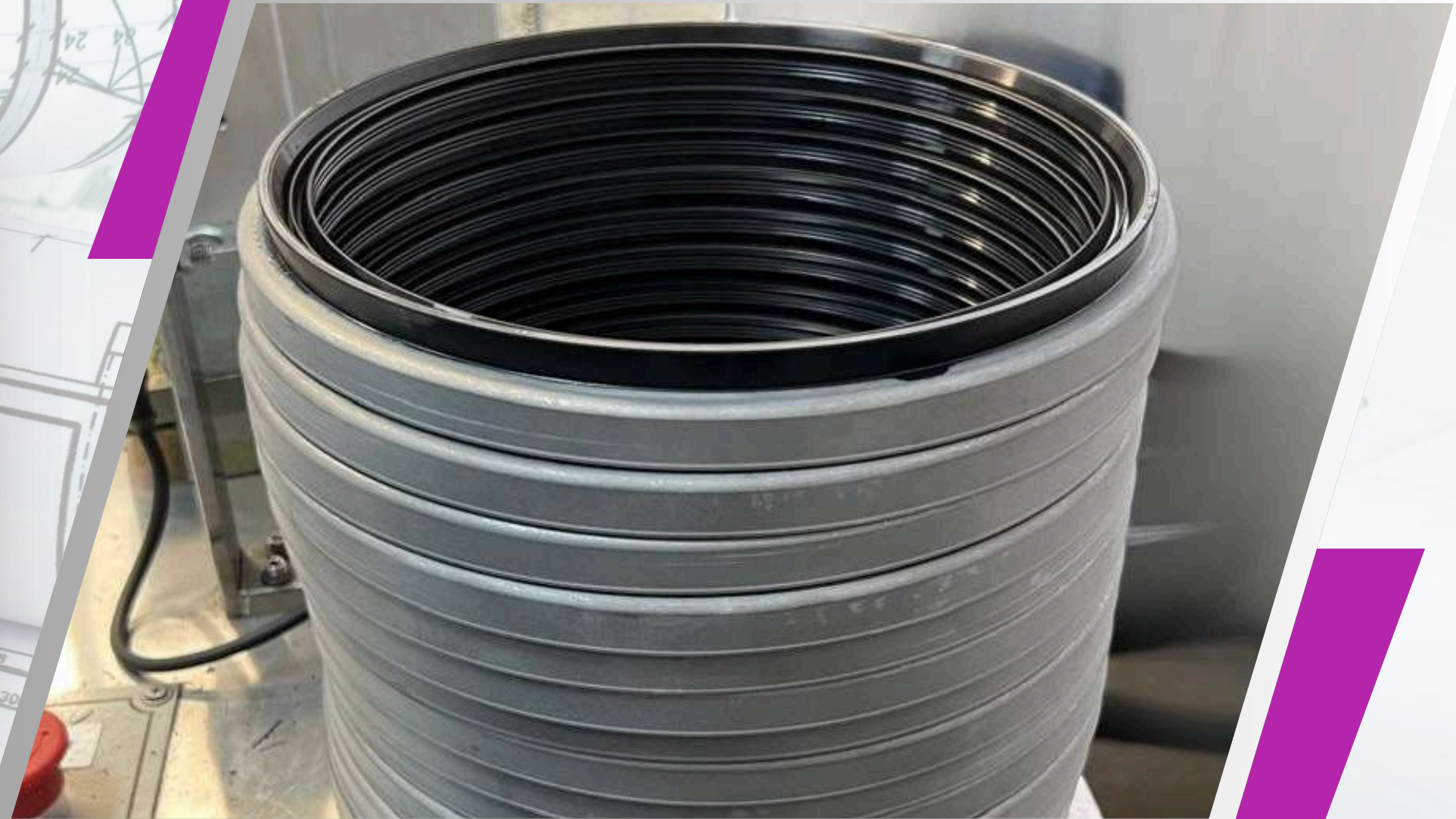
5.6

## Импортозамещение уплотнений кассетных подшипников

**В рамках программы технологического суверенитета** ООО ПК «АНДИ Групп» успешно освоило выпуск резинометаллических уплотнений для локомотивных и грузовых кассетных подшипников, ранее полностью импортируемых из Европы.

**Проект реализован** в партнёрстве с ООО «Тек-Ком.Производство» **всего за 6 месяцев.**

**Изделия соответствуют** требованиям надёжности и ресурса эксплуатации, обеспечивая бесперебойную работу подвижного состава.



**Срок службы изделий** сопоставим с лучшими мировыми аналогами, что критически важно для надёжности локомотивного и грузового подвижного состава. Резинометаллические уплотнения обладают высокой стойкостью к нагрузкам, температурным перепадам, воздействию агрессивных сред.



**Сокращение зависимости от импорта:** Разработка собственного производства уплотнений позволила заместить ранее недоступные изделия, повысить уровень технологической независимости и обеспечить стабильные поставки для российских железных дорог

## 5.7

# Масштабирование: от идей к промышленному выпуску

**ООО ПК «АНДИ Групп»** активно расширяет производственные мощности, осваивая новые площадки и технологии. Наш подход основан на быстром переходе от НИОКР к серийному производству с сохранением высочайших стандартов качества.

**В 2025 году** запущено производство на новой площадке в г. Волжский (Волгоградская обл.) для серийного выпуска уплотнительных изделий для железнодорожного транспорта.

**Инвестиции** в оборудование, технологии и персонал обеспечивают стабильный рост и устойчивость бизнеса.

**Растём вместе с задачами отрасли!**



**Быстрая трансформация НИОКР в серийное производство:** Минимизируем разрыв между разработкой и выпуском продукции за счёт эффективной инженерной подготовки и гибких производственных мощностей.



**Инвестиции в устойчивое развитие.** Системные инвестиции в производство, оснащение и персонал создают устойчивую базу для ускоренного внедрения инноваций, обеспечивая лидерство в локализации, импортозамещении и технологическом суверенитете.

# 5.8

## Инновационная светотехника

Разработка системы отражённого света «Свет здоровья» – результат многолетней работы Производственной компании «АНДИ Групп» в светотехнике.

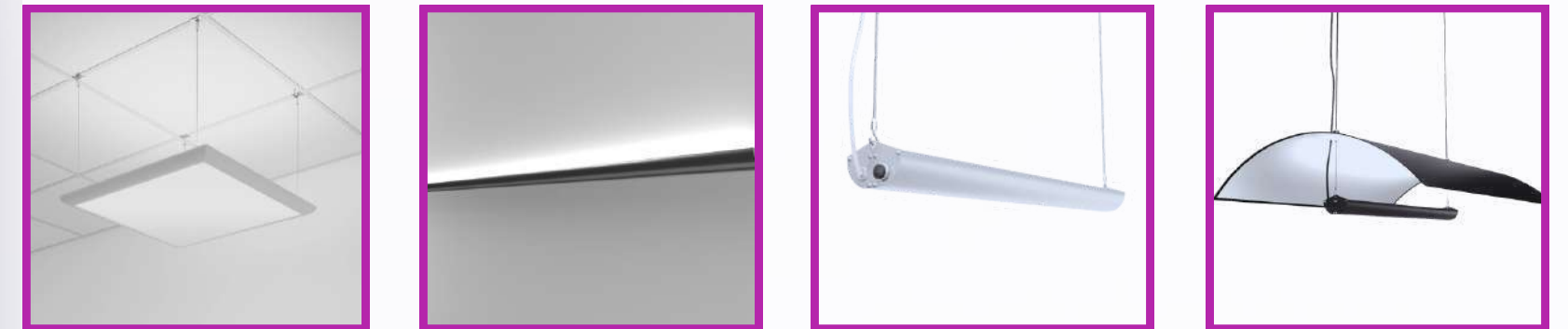
Уникальная система освещения, защищённая патентами в России, ЕС и США.

Технология обеспечивает бестеневое, равномерное освещение административных, офисных и общественных пространств.

Система успешно применяется в:

- офисах железнодорожных предприятий (например, ООО «ИЦПВК»),
- образовательных учреждениях,
- культурных объектах, включая Государственный академический Большой театр России (ГАБТ).

### Офисы ж/д предприятий



### Большой театр России (ГАБТ)



#### Эргономика и здоровье:

Создание оптимальной световой среды, снижающей зрительное напряжение и повышающей продуктивность персонала.



#### Энергоэффективность и адаптивность:

Экономия энергоресурсов за счёт эффективного распределения света и гибкости в архитектурной интеграции.

## 5.9

# НИОКР в области квантовой физики

**НАЗЕР – генератор будущего**, разработанный на стыке успешного пересечения нескольких наук: квантовой физики, электродинамики и радиофизики.

Работает в нанометровом диапазоне и имеет широкий спектр применения в машиностроении, фармацевтике, энергетике и светотехнике.

**Запатентован. Готов к внедрению.**



**Прорыв в генерации нанодиапазонного излучения:** NASER обеспечивает эффективное получение электромагнитного излучения без необходимости в сверхнизких температурах и высоких энергозатратах, открывая путь к созданию энергоэффективных промышленных решений.



**Технологии для технологического суверенитета.** Разработка НАЗЕР укрепляет позиции России в критически важной сфере высокочастотной электроники и снижает технологическую зависимость от зарубежных решений.

Производственная компания «АНДИ Групп» активно развивает технологии, которые делают железнодорожный транспорт более надёжным, экономичным и независимым от импорта. Мы создаём решения, которые превосходят текущие отраслевые стандарты и соответствуют приоритетам Национальной технологической инициативы.



Разработка комплектующих для тележек грузовых вагонов скоростного движения (до 140 км/ч)

Разработка и производство элементов для перспективного грузового подвижного состава с увеличенной скоростью движения. Работа ведётся в кооперации с крупнейшими производителями вагонов.



Разработка стояночных тормозов и расширение номенклатуры запасных частей для цистерн

Повышение импортнезависимости и технологической автономии ж/д транспорта через разработку конструкторской документации и подготовку к производству новых изделий в соответствии с отраслевыми стандартами и НТИ.



Международная верификация светотехнических решений

Экспортное расширение патентованной технологии «Свет здоровья». Расширение внедрения технологии в железнодорожной инфраструктуре и образовательных учреждениях.



Развитие НИОКР в области квантовой и радиофизики

Углубление прикладных исследований в рамках проекта НАЗЕР и расширение спектра применений. Промышленное внедрение в светотехническую, энергетическую и железнодорожную отрасли.



## МЫ ГОТОВЫ К СОТРУДНИЧЕСТВУ И ОТКРЫТОМУ ДИАЛОГУ

По всем вопросам, а также для получения  
дополнительных материалов и коммерческих  
предложений – свяжитесь с нами:



многоканальный  
**+7(495)748-11-78**



Website  
**[www.andi-grupp.ru](http://www.andi-grupp.ru)**



Email  
**[info@andi-grupp.ru](mailto:info@andi-grupp.ru)**



г.Москва  
проезд Серебрякова, 1